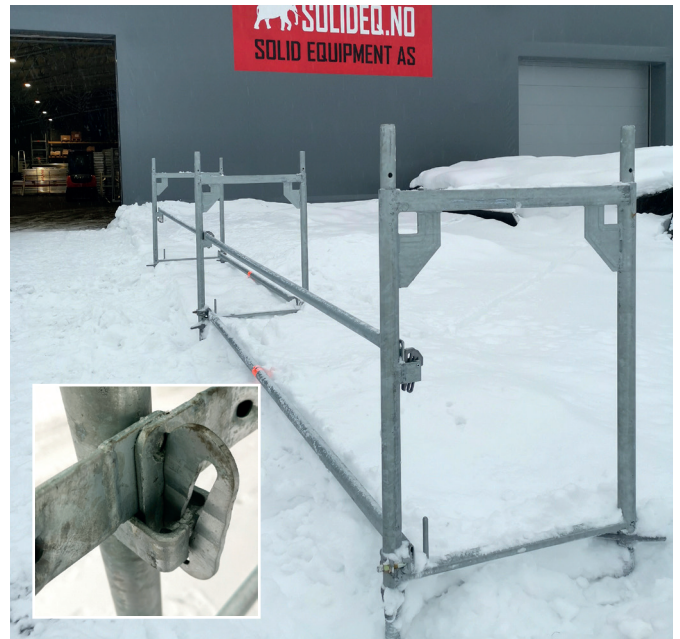


SNØRYDDINGSRAMPE

Monteringsveiledning



1. Start med legge ut bunnskruer og videre tre rammer 1m på. Juster til ønsket høyde med spindel på bunnskruen.



2. Monter rekkverk i kilehuset på rammen og fest kilen. Rampen vattres på kort – og langsiden. Videre festes horisontalstagene med klips i bunnen av stillaset og monteres på annenhver side bortover stillaset som vist på bildet.



3. Legg plank på 3,0x0,32m i sporet på toppen av rammen. Merk at det ikke skal være plank i ytterste fag der trapp monteres.



4. Monter rammer og rekkverk i fagene det ikke skal brukes trapp. Låsepinn monteres i alle skjøter mellom rammer, rekkverkstolper.



5. Monter trapper.



6. Den minste trappen monteres og høydejusteres likt som rammene i bunnen av rampen med bunnskruer.



7. Videre monteres fotlist og diagonalstag for å avstive stillaset der fagene er ferdig bygget. Det første diagonalstaget skal peke oppover i samme retning som den største trappen. Diagonalstagene festes i en W-form bortover rampen som vist på bildet.



8. Diagonalstagene festes i hakkene inni rammene som vist over.



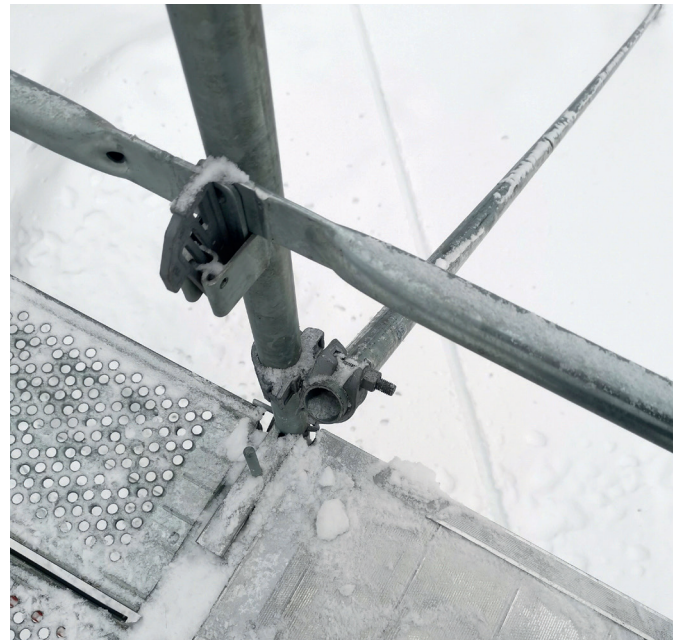
9. Monter rekkverkstolper i trappeoppgang.



10. Videre festes rekkverk i kilehusene på rekkverkstolpene.



11. Monter sidestøtte etter hvert som du bygger deg bortover i rampen. Sidestøtte monteres på siden lastebilen ikke skal kjøre på. Start med å sette inn bunnskruen i enden av røret og videre monter klips slik at bunnskruen ikke faller ut. .



12. Videre festes sidestøtten med klips i bunnen av rekkverkstolpen i 2 etasje på rampen.



- 13.** Bygg rampen videre i rekkefølgen plank (monteres fra etasjen under), rekkverkstolper, låsepinn, rekkverk, sidestøtte.

- 14.** Enderekkverk legges oppå kilehuset på rammen og festet med klips på den andre siden.



- 15.** Monter resterende fotlister og sjekk at alle låsepinner er montert.

- 16.** Snøryddingsrampen er nå klar til bruk!



Rypeveien 2, 2406 Elverum
Tlf: 62 40 01 11
Epost: post@solideq.no
www.solideq.no